

Anfíbios

Os anfíbios foram os primeiros vertebrados a colonizarem o meio terrestre, há mais de 400 milhões de anos. São animais de sangue frio, ou seja, a temperatura do seu corpo varia de acordo com a temperatura ambiente. Alternam no seu ciclo de vida fases aquáticas e terrestres, sendo na maior parte dos casos aquáticas durante a fase larvar, e terrestres após a metamorfose, embora continuem dependentes da água para se reproduzirem. A sua pele, ao contrário dos répteis, não se encontra coberta por escamas, mas é nua e muito permeável, assumindo um importante papel na respiração, que também se pode realizar através de brânquias e pulmões. A permeabilidade da pele dos anfíbios, aliada ao facto de repartirem a sua vida entre o meio terrestre e o aquático, torna estes animais particularmente sensíveis às alterações do meio ambiente. Estima-se que cerca de 33 a 50% do total de espécies de anfíbios estão ameaçados de extinção num futuro próximo!

Vamos descobrir mais sobre este grupo de animais e saber como podemos ajudar na sua conservação. Para mais informações podes consultar o site do Aquário Vasco da Gama, seguindo o link <https://ccm.marinha.pt/pt/aquariovgama/aprendermais/sobreanfibios>



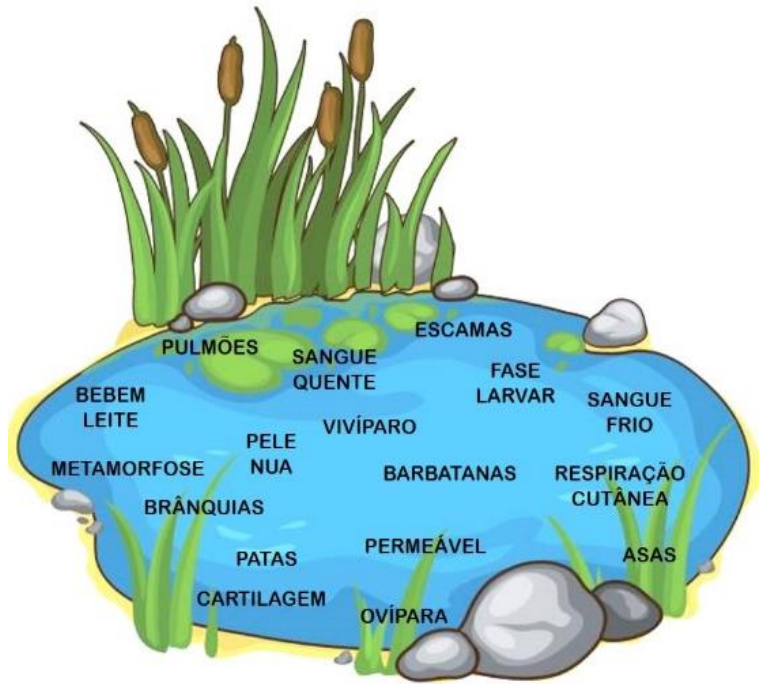
Desafio 1 – Um mergulho no lago dos anfíbios

Os anfíbios têm características próprias, algumas delas apenas presentes neste grupo de animais. Para descobrires como são e como vivem os anfíbios, procura no lago as palavras corretas para completar as frases seguintes:

Os anfíbios são pequenos animais vertebrados de _____ (sem pêlos, penas ou escamas), que se adaptaram a viver tanto no meio aquático, onde se reproduzem, como no meio terrestre.




A sua pele é muito _____, assumindo um importante papel na respiração (_____), que também se pode realizar através de _____ e _____. São animais de _____, ou seja, a temperatura do seu corpo varia de acordo com a temperatura ambiente (são ectotérmicos).

Apresentam um ciclo de vida duplo (anfíbio: *amphi = duplo + bio = vida*), alternando fases aquáticas e terrestres, sendo na maior parte dos casos aquáticos durante a _____ e terrestres na fase adulta. A reprodução é basicamente _____ e os ovos encontram-se envolvidos por uma cápsula gelatinosa que confere alguma proteção ao embrião. A _____ é um marco importante no desenvolvimento e permite aos indivíduos assumir características de adultos.



Desafio 2 – Conhecer os anfíbios

De acordo com certas características morfológicas, os anfíbios podem ser divididos em três grupos:

-  - **Anuros** – Anfíbios de tronco encurtado, com forma globosa e ausência de cauda no estado adulto. Apresentam as patas posteriores muito desenvolvidas, próprias para o salto.
-  - **Urodelos** – Anfíbios de corpo esguio e alongado, cabeça e tronco bem diferenciados e cauda bem desenvolvida e sempre presente em estado adulto. Apresentam os membros igualmente desenvolvidos, próprios para a marcha.
-  - **Ápodes** – Anfíbios desprovidos de patas e cauda.

Observa os animais das imagens e coloca o seu nome na coluna correspondente da tabela, conforme o grupo a que pertençam:



Sapo-comum



Salamandra-de-costelas-salientes



Tritão-marmoreado



Rã-verde



Cecília



Rela-meridional



Salamandra-de-pintas-amarelas



Axolote

Anuro	Urodelo	Ápode



Sabias que...

O axolote (ou salamandra-mexicana) é um anfíbio que não completa a metamorfose, tendo aspeto larvar mesmo no estado adulto?

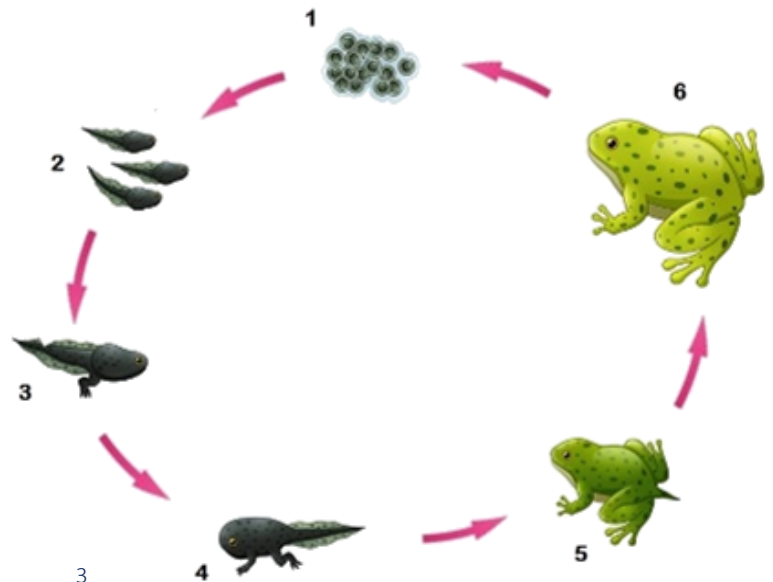
Sabe mais aqui:

<https://www.zoo.pt/pt/conhecer/animais/anfibios-e-outros/axolote/>

Desafio 3 – Vida de anfíbio

Vamos perceber como é a vida de um sapo, fazendo a correspondência entre os números da imagem e as fases do seu ciclo de vida.

- Girino
- Sapo juvenil
- Ovos
- Girino com 2 patas
- Sapo adulto
- Girino com 4 patas



Responde às seguintes questões sobre o ciclo de vida do sapo.

Para te ajudar, podes consultar o ficheiro disponibilizado pela Fundação de Serralves:

http://biodiversidade.serralves.pt/fotos/tabs_especies/folheto_anfibios_bio_e_amb_36942777_35537da6524703.pdf

- Quais os números da imagem que integram a fase aquática da vida do sapo?
- Assinala na imagem os seguintes momentos da vida do sapo: desova (D) e metamorfose (M).
- Qual é o regime alimentar do sapo? carnívoro herbívoro omnívoro
- Qual é o tipo de locomoção utilizado pelo sapo? corrida natação salto

Desafio 4 – Proteger os anfíbios!

Os anfíbios têm um papel muito importante no equilíbrio dos ecossistemas. Contribuem por exemplo para o controlo de pragas e de doenças pois da sua alimentação fazem parte insetos. Por outro lado, nas várias fases do seu desenvolvimento, servem de alimento a muitas espécies de outros animais, como invertebrados, aves, répteis, mamíferos e mesmo outros anfíbios. No entanto, devido à permeabilidade da sua pele e à fraca capacidade de mobilidade, que não lhes permite percorrer grandes distâncias, são muito afetados por alterações ambientais. São inclusivamente considerados como um bom exemplo de espécies indicadoras do estado dos ecossistemas, ou seja, se estivermos atentos às populações de anfíbios podemos perceber se o ecossistema está em risco.

Entre os perigos enfrentados por estes animais destacam-se: a alteração e destruição dos habitats, como rios, ribeiras e lagos, a perseguição que as pessoas lhes fazem por medo ou superstição, a captura de anfíbios para venda, coleção e consumo alimentar, atropelamento nas estradas e o aparecimento de animais de outras regiões (exóticos) chamados de invasoras, como peixes e outros organismos que se alimentam dos ovos e larvas dos anfíbios. Mais informações:



https://ccm.marinha.pt/pt/aquariovgama_web/aprendermais_web/conservacao_web/Paginas/especiesaquaticasameacadasemportugal.aspx

Lê com atenção as principais ameaças à sobrevivência dos anfíbios e estabelece a relação entre as duas colunas, encontrando possíveis soluções para os diferentes factores de ameaça apresentados:

AMEAÇAS

Poluição do ambiente

Espécies invasoras que comem os ovos, larvas e juvenis de anfíbios e competem com as espécies residentes

Alteração e destruição do habitat

Desconhecimento e falsas crenças sobre os anfíbios

Captura de animais para comércio

SOLUÇÕES

Não destruir nem deitar lixo nos habitats como rios, ribeiras e lagos

Não vender nem comprar animais exóticos

Estudar e conhecer melhor os anfíbios

Não libertar na natureza animais exóticos

E agora tu! Pensa naquilo que já sabias e o que descobriste hoje sobre os anfíbios e diz-nos o que podes fazer no teu dia-a-dia para ajudar estes animais e a vida selvagem em geral.

Sugestão de atividade



<https://lifecharcos.lpn.pt/pagina.php?id=903>

Diverte-te aprendendo mais coisas sobre os anfíbios e outros animais que vivem nos charcos de água temporários através dos jogos disponíveis no site do Projeto LIFE Charcos da Liga para a Proteção da Natureza (LPN).